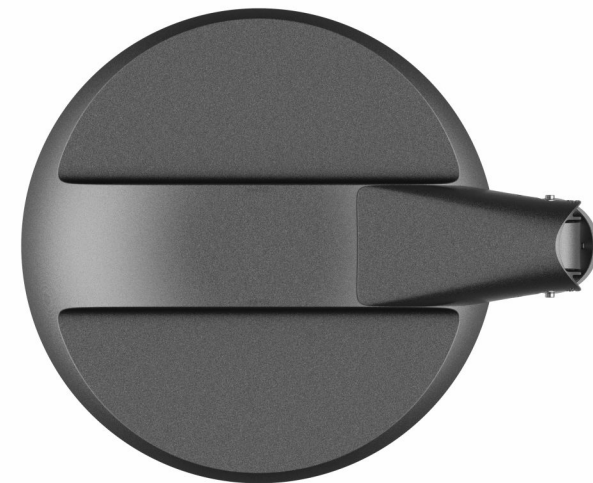




# MONACO

---

ПАРКОВОЕ ОСВЕЩЕНИЕ



## ОПИСАНИЕ

два вида монтажа: крепление на торшерную опору, крепление на консоль. Светильник Monaco подходит для освещения проезжей части города и паркового освещения (скверы, зеленые зоны, пешеходные дорожки, городская инфраструктура). В оптике используется темперированное стекло. Рекомендуемая высота установки: 3-10м.

## ПРИМЕНЕНИЕ

1. Парки
2. Скверы и зеленые зоны
3. Пешеходные дорожки
4. Городская инфраструктура
5. Территория у административных зданий и офисов
6. Городские площади
7. Паркинги



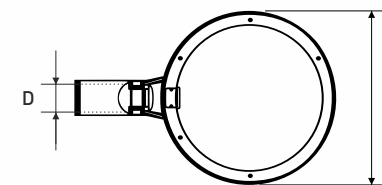
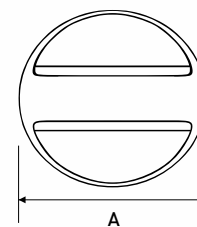
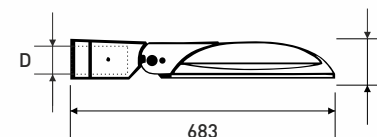
Крепление на консоль



Крепление на торшерную опору

Модель	Размеры (мм)			Масса светильника (кг)		Размер упаковки (см)	Количество в упаковке (шт)
	A	B	D	нетто	брутто		
Monaco LED 60, 90, 120, 150	460	89	60/76	7.8	9.6	58.5x53x17.5	1

Характеристики	Monaco LED 60	Monaco LED 90	Monaco LED 120	Monaco LED 150
Мощность	60Вт	90Вт	120Вт	150Вт
Световой поток	8100лм	12600лм	16800лм	21000лм
Входное напряжение	200-240В			
Тип светодиодов	SMD			
Цветовая температура (CCT)	3000K / 4000K (по умолчанию) / 5000K			
Индекс цветопередачи (CRI)	Ra70, Ra80 (опционально)			
Расположение драйвера	Встроенный			
Управление	0-10В, DALI, Фотодатчик			
Встроенные датчики	Нет			
Блок аварийного питания	Нет			
Класс электробезопасности	I			
Пылевлагозащищенность	IP66			
Ударопрочность	IK08			
Защита от короткого замыкания	Есть			
Защита от импульсного перенапряжения/молниезащита	6кВ/10кВ			
Защита от перегрева	Есть			
Цвет корпуса	Чёрный (RAL9005)			
Материал рассеивателя	Темперированное стекло			
Материал корпуса	Литой под давлением алюминий			
Материал оптики	Ультрафиолетовстойкий ПК			
Материал метизов	Нержавеющая сталь			
Герметизирующий материал	Силиконовая термостойкая прокладка			
Срок службы	50000ч			
Температура окружающей среды	-40...+50°C			
Температура хранения	-40...+60°C			
Способ установки	Крепление на торшерную опору, крепление на консоль			



### СТРУКТУРА УСЛОВНОГО ОБОЗНАЧЕНИЯ СВЕТИЛЬНИКА:

Пример:



**Monaco Led**



Мощность:

60w	60Вт
90w	90Вт
120w	120Вт
150w	150Вт



Размер:

60mm	460x150мм;ø 60мм
76mm	460x150мм;ø 76мм



Угол КСС:

01, 03, 04, 05,  
07, 08 - специальная



Цветовая температура (CCT):

3000K	3000K
4000K	4000K (по умолчанию)
5000K	5000K



Индекс цветопередачи (CRI):

Ra70	Ra70
Ra80	Ra80



Управление:

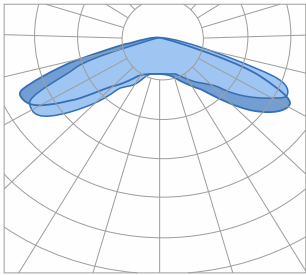
on/off	вкл/выкл
DALI	DALI
0-10V	0-10В
Photocell	Фотодатчик



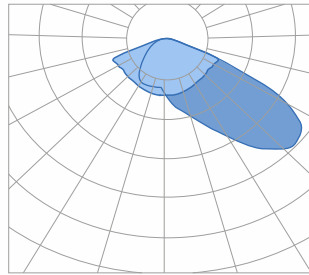
Цвет корпуса:

Black	Чёрный (RAL9005)
-------	------------------

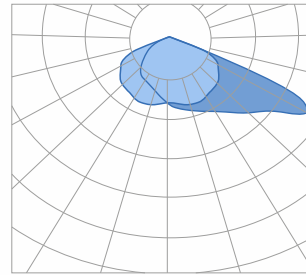
## РАСПРЕДЕЛЕНИЕ СВЕТА (КСС):



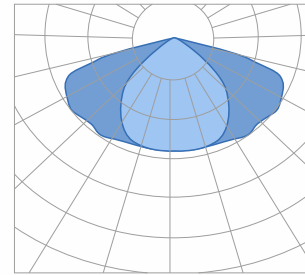
O1-специальная



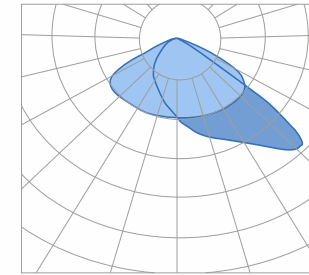
O3-специальная



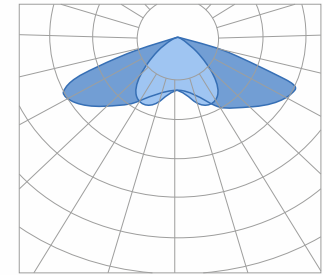
O4-специальная



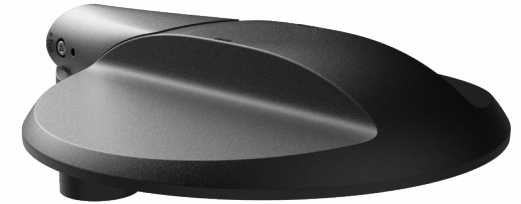
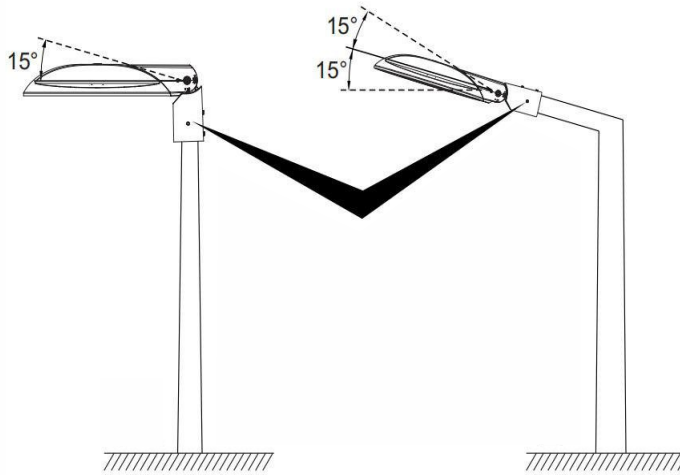
O5-специальная



O7-специальная



O8-специальная



недиммируемый



O-10В

