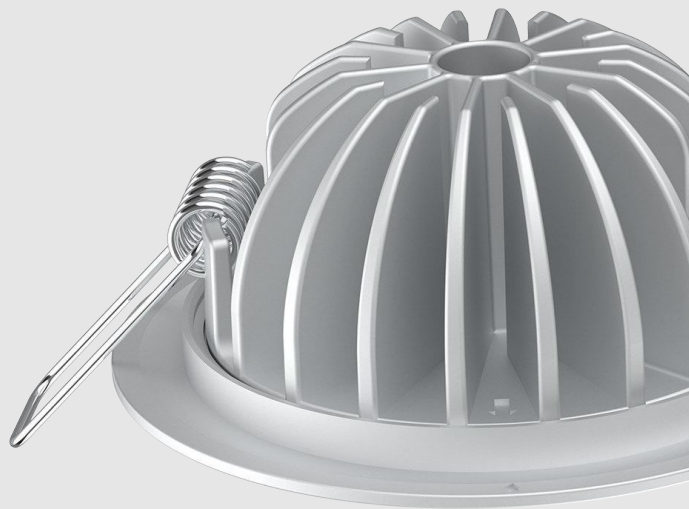




Mist

АВАРИЙНОЕ ОСВЕЩЕНИЕ



ОПИСАНИЕ

Водонепроницаемый встраиваемый светодиодный аварийный светильник разработан специально для влажных помещений. Алюминиевый корпус.

Лёгкая установка и обслуживание.

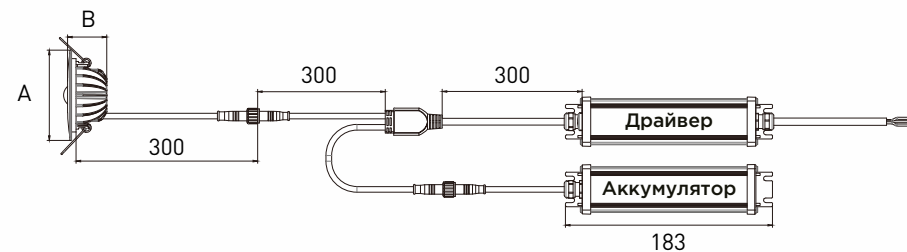
Более длительный срок службы батареи LiFePO₄ (литий-железо-фосфатный).

ПРИМЕНЕНИЕ

1. Спортивные помещения, бассейны
2. Бани, сауны
2. Школы
3. Больницы
4. Производственные помещения
5. Помещения общего назначения
6. Офисные помещения

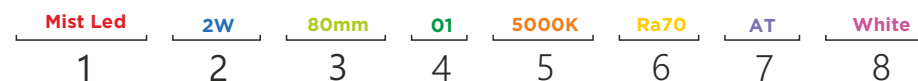
Модель	Размеры (мм)		Масса светильника (кг)		Масса упаковки (кг)		Размер упаковки (см)	Количество в упаковке (шт)
	A	B	нетто	брутто	нетто	брутто		
Mist LED 2, 4 6	80	35	0.86	0.9	8.6	9.8	26x17x6	10

Характеристики	Mist LED 2	Mist LED 4	Mist LED 6
Тип тестирования работоспособности	АТ - автоматический тест		
Световой поток	250лм	550лм	750лм
Мощность	2Вт	4Вт	6Вт
Входное напряжение	200-240В, 50-60 Гц		
Тип светодиодов	SMD		
Цветовая температура (CCT)	5000К		
Индекс цветопередачи (CRI)	Ra70		
Угол луча	Специальный		
Расположение драйвера	Внутренний		
Управление	АТ, DALI		
Блок аварийного питания	Да		
Класс электробезопасности	I		
Пылевлагозащищенность	IP65		
Защита от короткого замыкания	Есть		
Защита от импульсного перенапряжения	Есть		
Защита от перегрева	Есть		
Цвет корпуса	Белый (RAL9016) / Чёрный (RAL9005)		
Материал корпуса	Алюминий и ПК		
Время полной зарядки аккумулятора		24 часа	
Емкость батареи	1500 мАч	3200 мАч	4500 мАч
Дистанция распознавания	-		
Время работы в аварийном режиме	3 час		
Тип батареи	LiFePO4 6.4В (литий-железо-фосфатный)		
Срок службы	50000ч		
Температура окружающей среды	-20-+45°C		
Температура хранения	-20-+65°C		
Способ установки	Встраиваемый монтаж		



СТРУКТУРА УСЛОВНОГО ОБОЗНАЧЕНИЯ СВЕТИЛЬНИКА:

Пример:



1	Mist Led	6	Индекс цветопередачи (CRI): Ra70 Ra70
2	Мощность: 2W 2Вт 4W 4Вт 6W 6Вт	7	Управление: AT Автоматический тест DALI DALI
3	Размер: 80mm 80x35мм	8	Цвет корпуса: White Белый (RAL9016) Black Чёрный (RAL9005)
4	Угол КСС: 01 Специальный		
5	Цветовая температура (CCT): 5000K 5000K		

ЛИТИЙ-ЖЕЛЕЗО-ФОСФАТНЫЕ АККУМУЛЯТОРЫ (LiFePO4)

Достоинства LiFePO4 аккумуляторов:

- Высокая ёмкость
- Отсутствует эффект "памяти"
- Устойчивы к переразряду
- Не теряют емкость при отрицательных температурах
- Низкая степень саморазряда
- Срок хранения до 15 лет
- Большое количество циклов заряда/разряда
- Возможность форсированной (быстрой) зарядки
- Не горят при повреждении и не токсичны



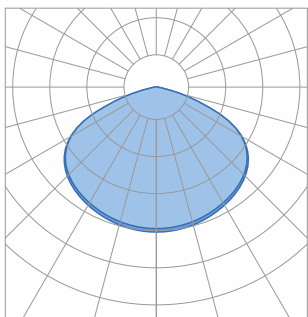
В отличие от большинства литиевых аккумуляторов LiFePO4 отличаются длительным сроком службы, устойчивостью к отрицательным температурам и безопасностью в эксплуатации. Поставляются заряженным на 40-60%. Могут использоваться вне помещений, так как устойчивы к отрицательным температурам до -20°C . Степень саморазряда менее 1,5% в месяц.

Длительное хранение не сказывается негативно на работе. Срок службы достигает 5000 циклов перезарядки, а **срок хранения до 15 лет.**

Аккумуляторы на основе литий-железо-фосфатных ячеек оптимальны для техники, которая используется вне помещений и периодически остается на хранении длительное время. Имеют широкую область применения, благодаря чему набирают всё большую популярность.



РАСПРЕДЕЛЕНИЕ СВЕТА (КСС):



01

АВТОМАТИЧЕСКОЕ ТЕСТИРОВАНИЕ

Как только устройство будет включено оно автоматически инициирует самотестирование и диагностику следующим образом:

- **каждые 4 секунды:** проверка на отсоединение батареи, неисправность платы зарядного устройства, неисправность лампы и неисправность передачи;
- **каждый месяц:** выполняется тест продолжительностью 3 минуты;
- **каждый год:** выполняется тест продолжительностью 3 часа.

Все тестовые функции предустановлены на заводе и не нуждаются в регулировке.

ЗНАЧЕНИЕ ИНДИКАЦИИ

Индикатор **зелёного цвета** - светильник работает нормально.

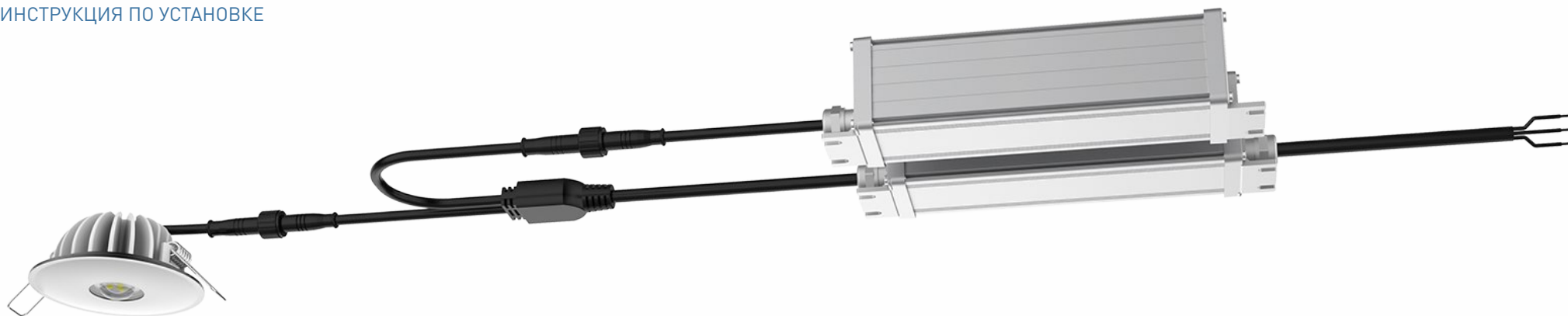
Индикатор **красного цвета** - светильник требует обслуживания.

●	Одна вспышка, пауза 4 секунды	Батарея не подключена
●●	Две вспышки, пауза 4 секунды	Низкое напряжение батареи
●●●	Три вспышки, пауза 4 секунды	Неисправность платы зарядного устройства
●●●●	Четыре вспышки, пауза 4 секунды	Неисправность передачи переменного/постоянного тока
●●●●●	Пять вспышек, пауза 4 секунды	Светодиодный модуль в неисправности

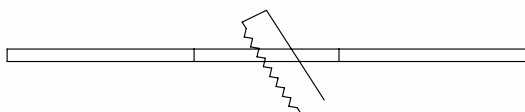


Примечание: После устранения неисправности при обслуживании светильника нажмите и удерживайте кнопку тестирования в течение 2-х секунд, чтобы мигающий индикатор стал зеленым.

ИНСТРУКЦИЯ ПО УСТАНОВКЕ

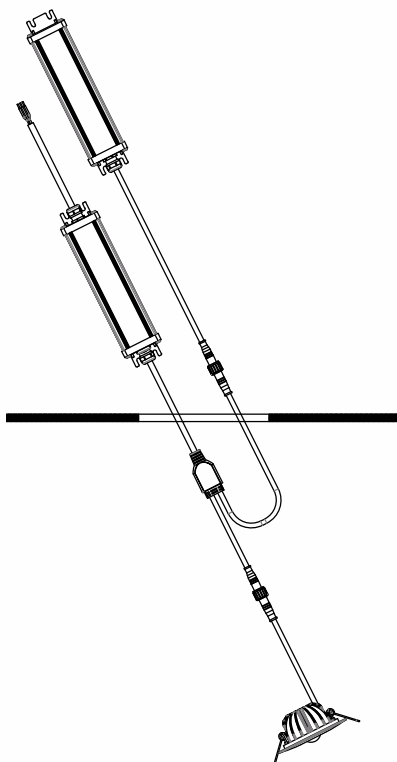


①

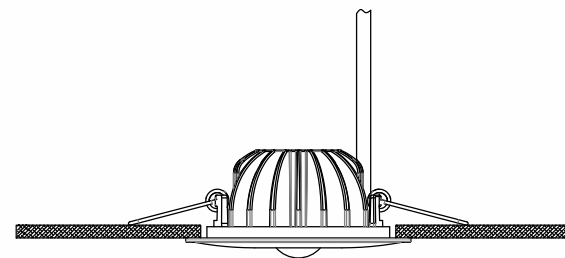


Диаметр отверстия 68-75мм

②



④



③

