

# Acoustic

---

ИНТЕРЬЕРНОЕ ОСВЕЩЕНИЕ

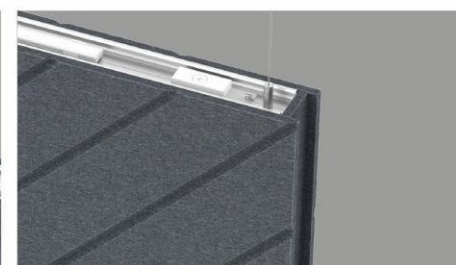
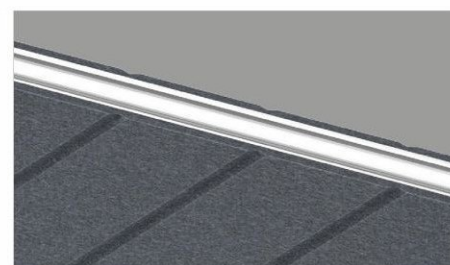
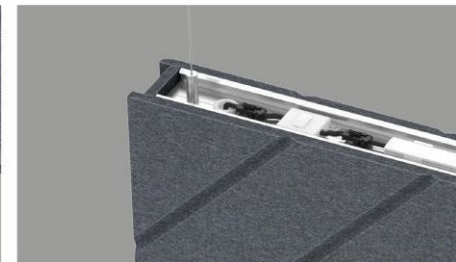


## ОПИСАНИЕ

Корпус светильника состоит из звукопоглощающего полиэфирного волокна, имеет вогнуто-выпуклый форм-фактор, дополненный декоративными полосами-кантовками для усиления функции звукоизоляции помещений. Варианты светильника: Тип **A** - с решетчатым отражателем, Тип **B** - с опаловым рассеивателем, Тип **C** - с призматическим рассеивателем. Распределение света: 80% - верхняя полусфера и 20% - нижняя полусфера. Высокая энергоэффективность 95 лм/Вт (Тип **A/C**), 120 лм/Вт (Тип **B**). UGR<19 (Тип **A**). Сменный CCT (3000K+4000K) с ползунковым переключателем. Цвет звукопоглощающего материала из полиэфирного волокна может быть изменен (стандартный цвет -серый). Способ управления - DALI.

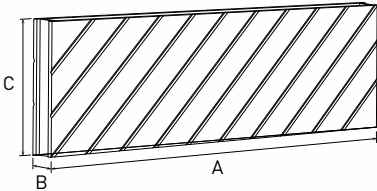
## ПРИМЕНЕНИЕ

1. Гостиницы, hostels
2. Вестибюли, коридоры, холлы, конференц-залы
3. Жилые комплексы
4. Офисы, кабинеты
8. Библиотеки, архивы, гос.учреждения
9. Спортивные залы,
10. Рестораны, столовые
11. Торговые комплексы





Наименование	Размеры (мм)			Масса светильника (кг)		Масса упаковки (кг)		Размер упаковки (см)	Количество в упаковке (шт)
	A	B	C	нетто	брутто	нетто	брутто		
Acoustic A, B, C LED 36	1292	64	400	5.28	6.75	5.28	6.75	132x9x48	1
Acoustic A, B, C LED 50	1500	64	400	5.95	7.62	5.95	7.62	153x9x48	1



Характеристики	Acoustic A 36	Acoustic B 36	Acoustic C 36	Acoustic A 50	Acoustic B 50	Acoustic C 50
Мощность	36Вт, 36Вт/10Вт	36Вт, 36Вт/10Вт	36Вт, 36Вт/10Вт	50Вт, 50Вт/15Вт	50Вт, 50Вт/15Вт	50Вт, 50Вт/15Вт
Световой поток	3050-3800лм, 4200-5000лм	3750-4550лм, 4600-5750лм	3050-3800лм, 4000-4800лм	4300-5000лм, 5600-6800лм	5000-6200лм, 6500-8000лм	4500-5800лм, 6000-7500 лм
	*Примечание: При исполнении в чёрном корпусе, световой поток уменьшится на 15% (для всех типов)					
Входное напряжение	220-240В					
Тип светодиодов	SMD					
Цветовая температура (CCT)	2CCT: 3000K + 4000K					
Угол луча	80°50 (однонаправленный), 110°80x50 (двунаправленный)	105° (однонаправленный), 110°105 (двунаправленный)	90° (однонаправленный), 110°90 (двунаправленный)	80°50 (однонаправленный), 110°80x50 (двунаправленный)	105° (однонаправленный), 110°105 (двунаправленный)	90° (однонаправленный), 110°90 (двунаправленный)
Индекс цветопередачи (CRI)	Ra80, Ra90					
Расположение драйвера	Внутренний					
Управление	on/off, DALI					
Встроенные датчики	Нет					
Микроволновой сенсор	Нет					
Блок аварийного питания	Нет					
Класс электробезопасности	I					
Пылевлагозащищенность	IP20					
Ударопрочность	-					
Защита от импульсного перенапряжения	Есть					
Защита от короткого замыкания	Есть					
Защита от перегрева	Есть					
Цвет корпуса	Grey / RAL					
Материал оптики	ПК					
Материал корпуса	Литой под давлением алюминий, полиэфирное волокно (звукопоглощающий материал)					
Материал метизов	Сталь					
Срок службы	50000ч					
Температура окружающей среды	-20...+45℃					
Температура хранения	-20...+65℃					
Способ установки	Подвесной монтаж					

## СТРУКТУРА УСЛОВНОГО ОБОЗНАЧЕНИЯ СВЕТИЛЬНИКА:

Пример:

**Acoustic A LED** **36W** **1292mm** **01** **2CCT** **Ra90** **on/off** **Light Grey**

1 2 3 4 5 6 7 8

1

**Acoustic A LED**  
**Acoustic B LED**  
**Acoustic C LED**

6

Индекс  
цветопередачи (CRI):

<b>Ra80</b>	Ra80
<b>Ra90</b>	Ra90

2

Мощность:

<b>36W</b>	36Вт
<b>50W</b>	50Вт

7

Управление:

<b>on/off</b>	вкл/выкл
<b>DALI</b>	DALI

3

Размер:

<b>1292mm</b>	1292мм
<b>1500mm</b>	1500мм

8

Цвет корпуса:

<b>Light Grey</b>	Светло-серый (RAL7035)
<b>RAL 7024*</b>	Графитовый серый

\*Укажите необходимый вам номер цвета в соответствии с международной системой RAL

4

Угол КСС:

<b>01</b>	80°x50° (однаправленный)
<b>02</b>	110°/80°x50° (двунаправленный)
<b>03</b>	105° (однаправленный)
<b>04</b>	110°/105° (двунаправленный)
<b>05</b>	90° (однаправленный)
<b>06</b>	110°/90° (двунаправленный)

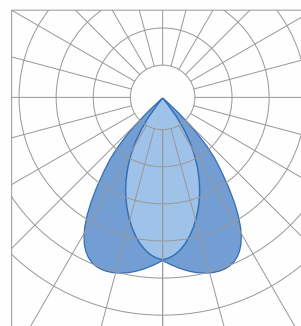
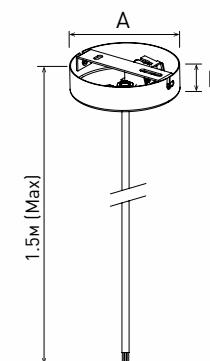
5

Цветовая температура (CCT):

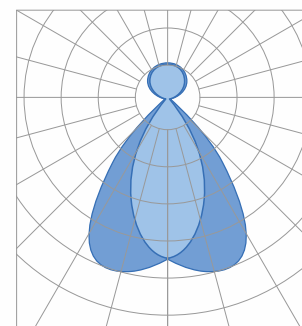
<b>2CCT</b>	2CCT: 3000K-4000K
-------------	-------------------

## АКСЕССУАРЫ:

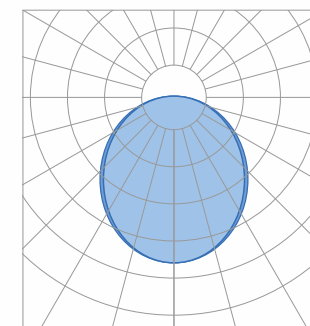
Наименование	Размеры (мм)					Масса светильника (кг)		Масса упаковки (кг)		Размер упаковки (см)	Количество в упаковке (шт)
	A	B	C	D	E	нетто	брутто	нетто	брутто		
Крепление к потолку	100	25	-	-	-	0.28	0.31	1.12	1.35	26.5x13.5x14	4
Верхний световой блок 1292	-	-	7	17.3	853	0.135	-	3.24	6.78	91.5x37.5x13	24
Верхний световой блок 1500	-	-	7	17.3	1061	0.16	-	3.84	7.38	112.5x37.5x13	24



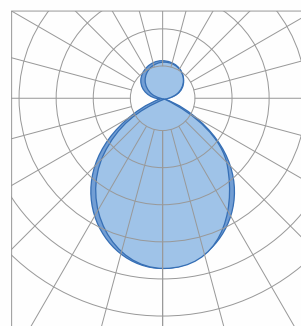
01 - 80°x50° (тип **A**)



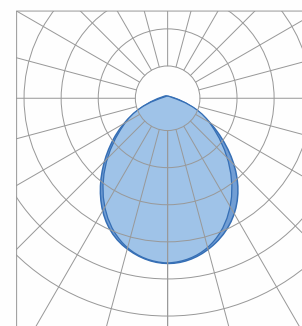
02 - 110°/80°x50° (тип **A**)



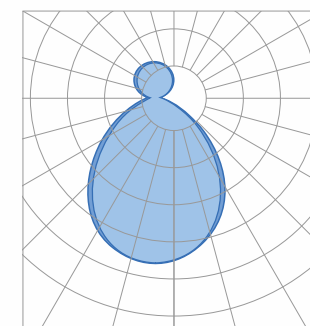
03 - 105° (тип **B**)



04 - 110°/105° (тип **B**)



05 - 90° (тип **C**)

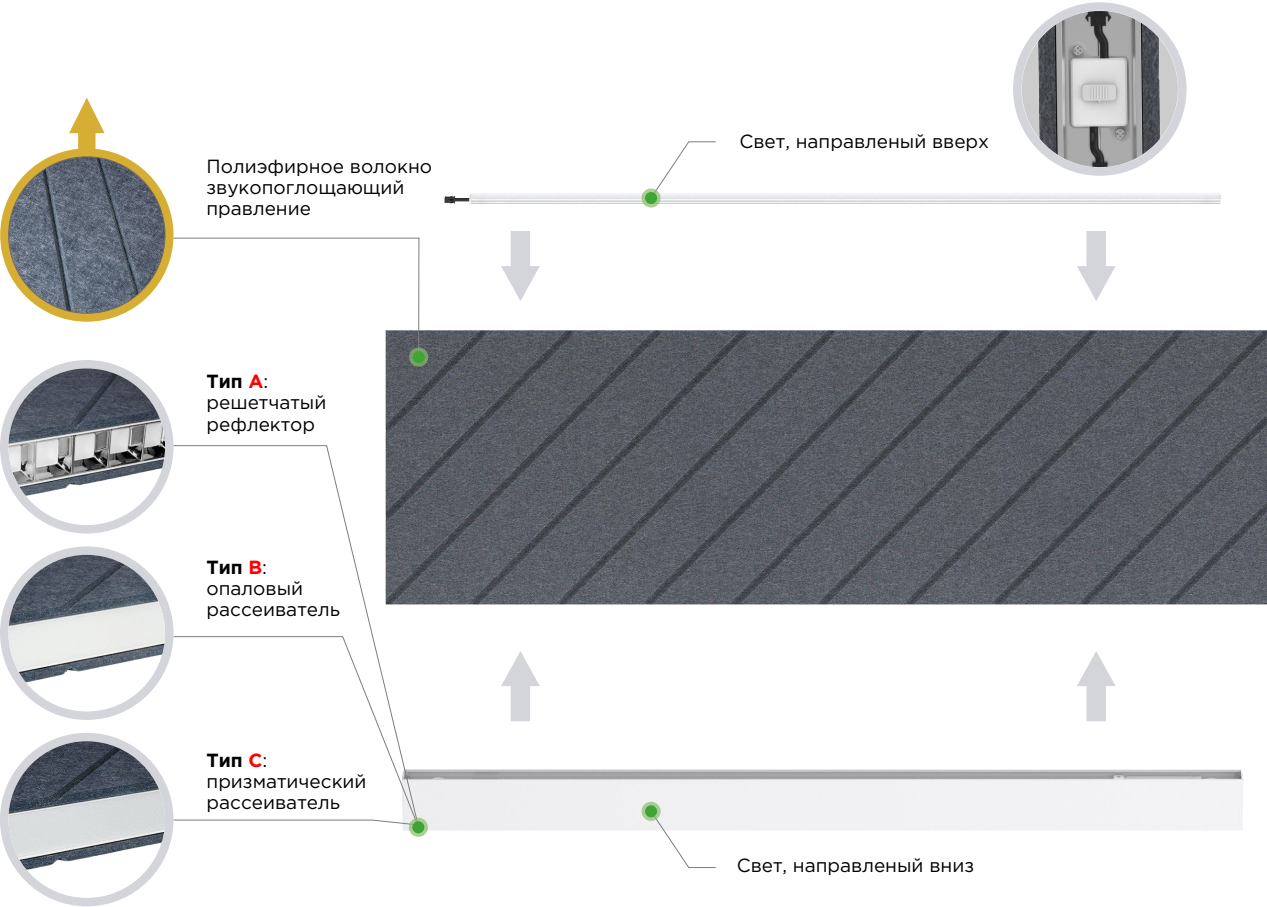
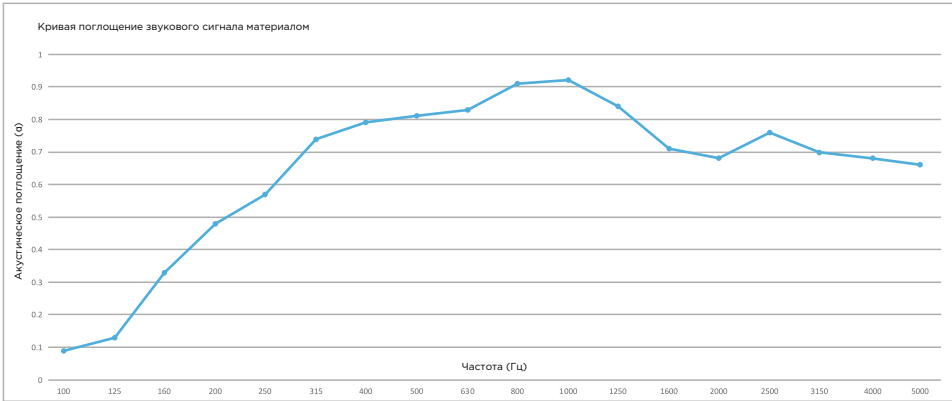


06 - 110°/90° (тип **C**)



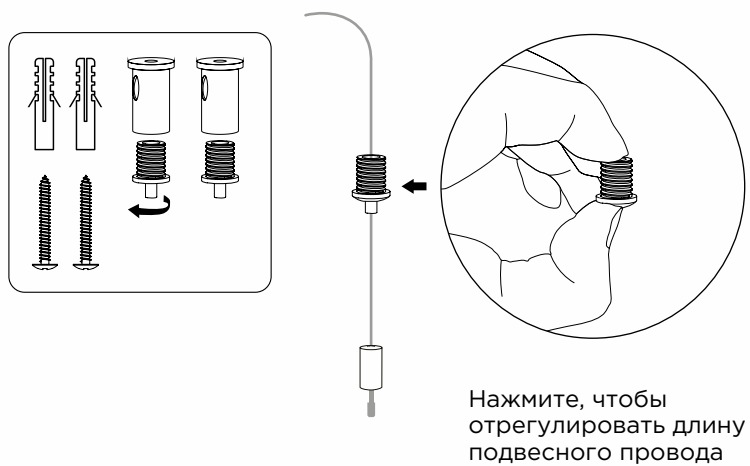
Измерение звукопоглощения в комнате с реверберацией

Частота (Гц)	Акустическое поглощение (α)
100	0,09
125	0,13
160	0,33
200	0,48
250	0,57
315	0,74
400	0,79
500	0,81
630	0,83
800	0,91
1000	0,92
1250	0,84
1600	0,71
2000	0,68
2500	0,76
3150	0,7
4000	0,68
5000	0,66



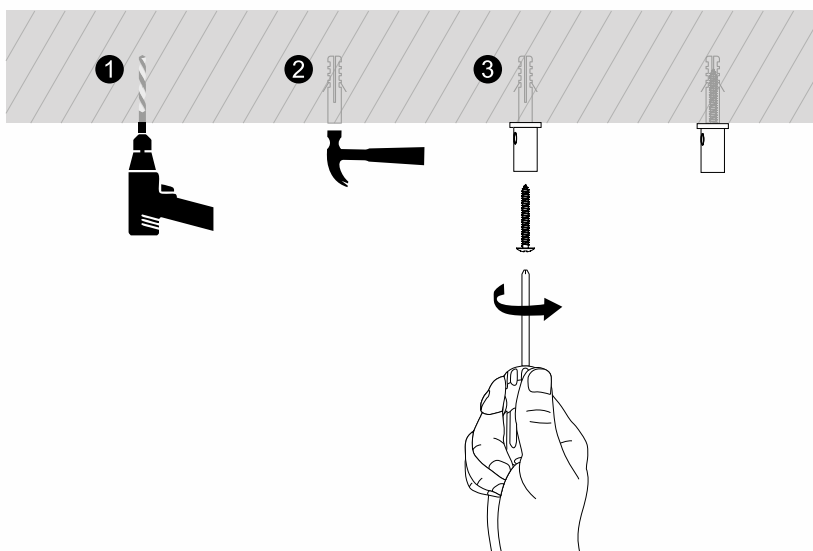
# ИНСТРУКЦИЯ ПО УСТАНОВКЕ

①

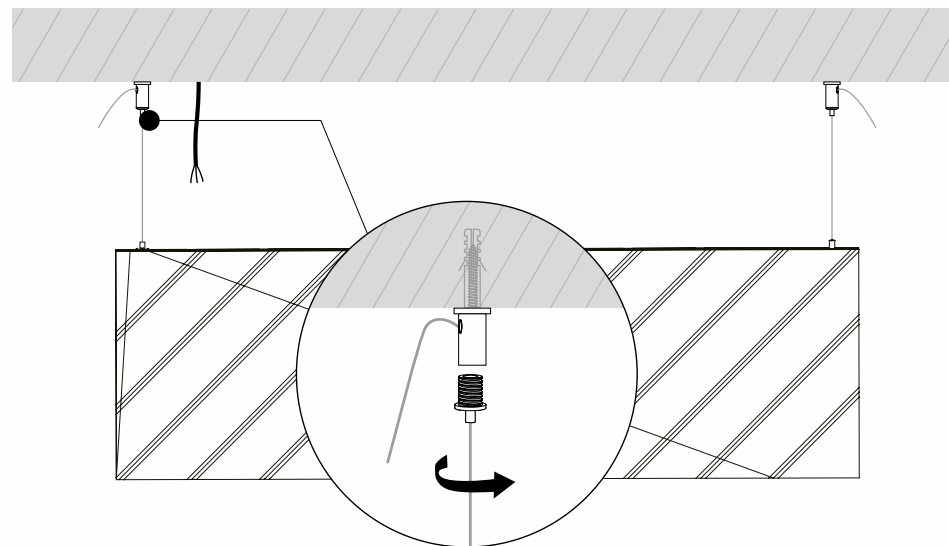


②

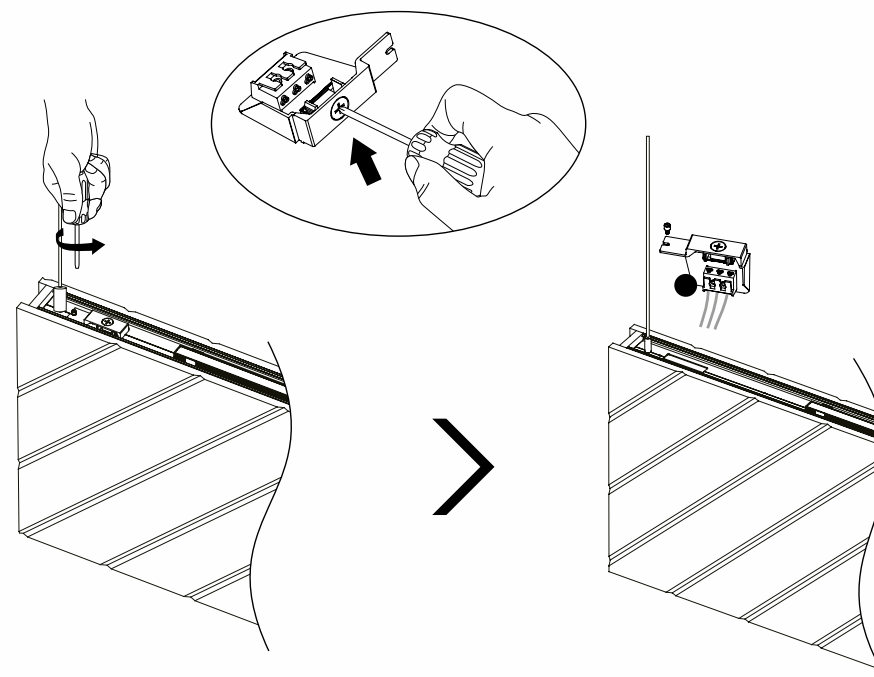
Размер светильника	Расстояние между отверстиями
1292 мм	1207 мм
1500 мм	1415 мм



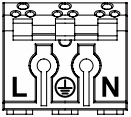
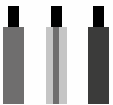

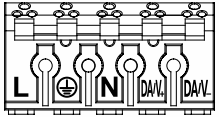
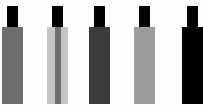

③

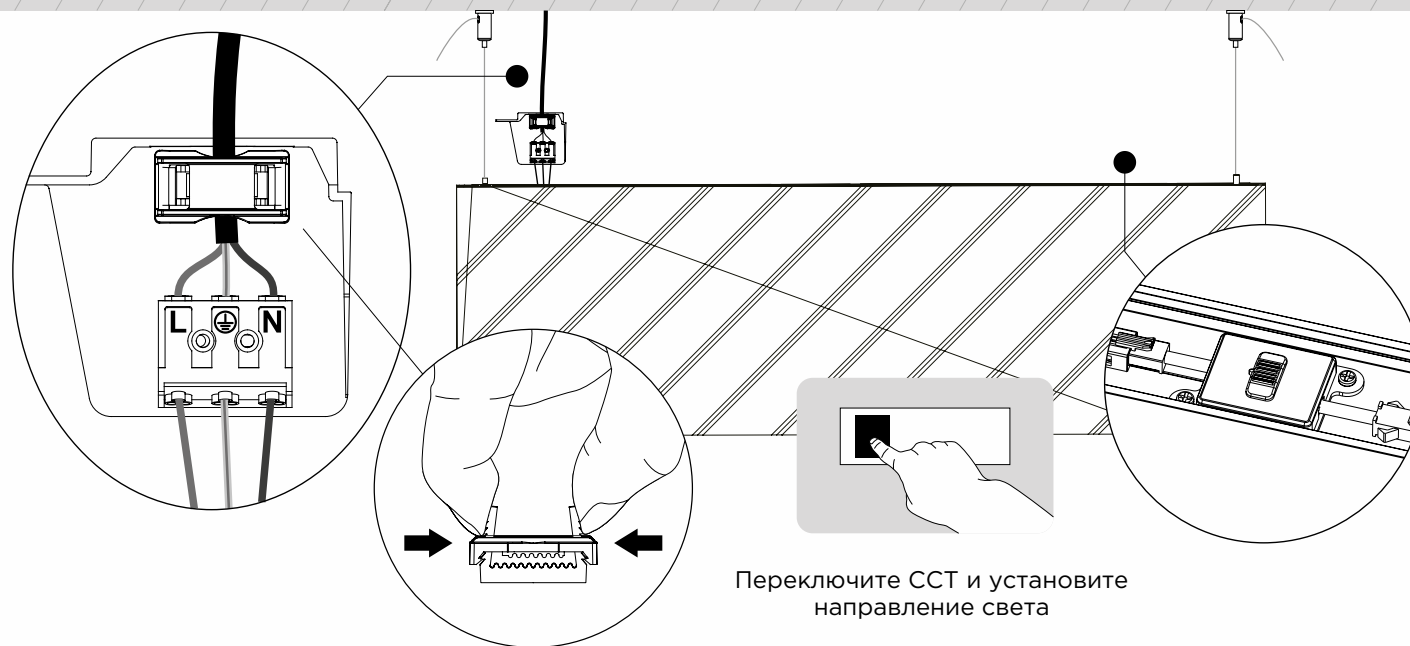


④



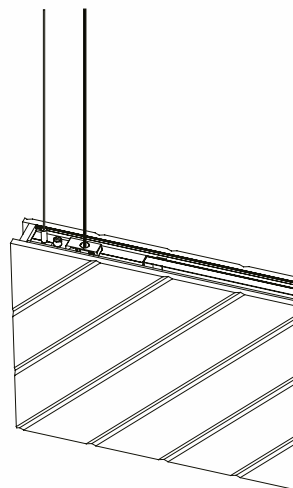
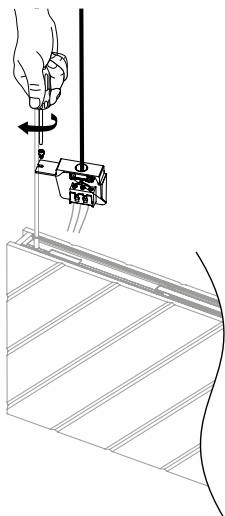
5

on/off	DALI
  <b>L</b> = коричневый  = жёлто-зелёный <b>N</b> = голубой	  <b>L</b> = коричневый  = жёлто-зелёный <b>N</b> = голубой <b>DA/B +</b> = DIM+ <b>DA/B -</b> = DIM-

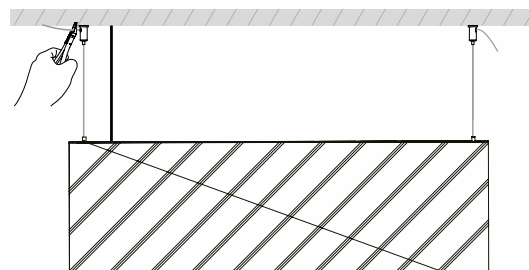


Диаметр провода: 0,5-2,5мм<sup>2</sup>; длина зачистки провода 8-10 мм

6



7



8

